

# LE PAYSAGE FORESTIER CHANGE

## COMMENT ?

**Les forestiers prélèvent moins de bois que la forêt n'en produit naturellement**

En Nouvelle-Aquitaine **seulement 60% de la croissance annuelle est récoltée** chaque année (soit 11 millions de m<sup>3</sup> de bois)

### LES RYTHMES DE CROISSANCE SONT RESPECTÉS

Une récolte à maturité :



**DOUGLAS**  
à partir de  
45 ans



**CHÊNE**  
à partir de  
100 ans



**PEUPLIER**  
à partir de  
15 ans

La récolte est suivie d'une reconstitution par régénération ou d'une plantation.

## POURQUOI ?

### UNE FORÊT GÉRÉE INTELLIGEMMENT

Éclaircies, récoltes partielles, coupes rases ou coupes de régénération, ces interventions forestières permettent de :

- 1 Récolter le bois nécessaire à la production de tous vos objets du quotidien
- 2 Lutter contre la propagation de parasites (en cas d'attaques)
- 3 Garantir la sécurité des promeneurs
- 4 Créer des ouvertures favorables à la biodiversité et à l'accueil d'espèces grâce à l'apport de lumière
- 5 Initier un nouveau cycle de vie de la forêt

## LE SAVIEZ-VOUS ?

Les branchages laissés sur place protègent les sols et offrent un refuge de choix pour les insectes.

LES FORESTIERS ADAPTENT LEURS INTERVENTIONS POUR RENDRE LES FORÊTS PLUS RÉSISTANTES AU CHANGEMENT CLIMATIQUE.

LES PAYSAGES CHANGENT CONTINUUELLEMENT... DANS SEULEMENT 5 ANS, REVENEZ ET SOYEZ TÉMOIN DE L'ÉVOLUTION !

## LE SAVIEZ-VOUS ?

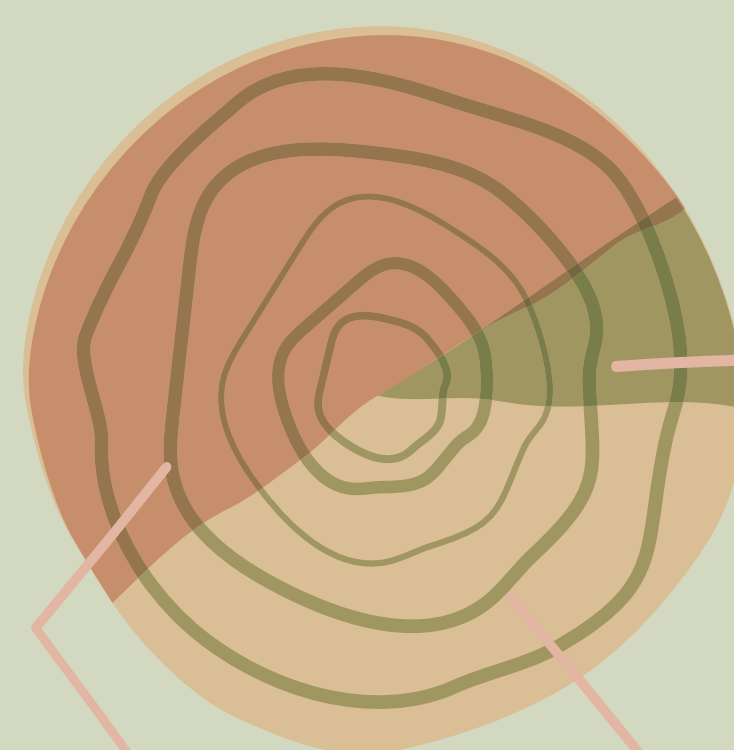
« La forêt aussi se modernise »



### UN PROGRÈS TECHNIQUE QUI ACCOMPAGNE LE FORESTIER

- Réduction de la pénibilité et sécurisation du travail
- Réponse partielle à une pénurie de main d'œuvre
- Adaptation des engins pour limiter l'impact sur le milieu naturel

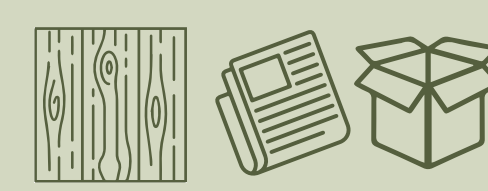
EN NOUVELLE-AQUITAINE, UNE RÉCOLTE 100% VALORISÉE



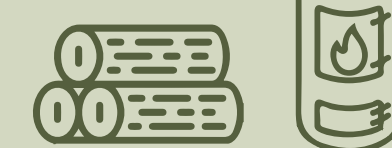
**50 %**  
Bois d'œuvre



**40 %**  
Bois d'industrie



**10 %**  
Bois énergie



Pour plus d'informations sur les coupes de bois et leur réglementation

**FIBOIS**  
NOUVELLE-AQUITAINE  
UNIS POUR UNE FILIÈRE D'AVENIR

Sources : IEN 2020 - EAB 2016  
PRÉFÈTE DE LA RÉGION NOUVELLE-AQUITAINE

