



## La mission « Prescription bois »

2022

# L'interprofession Forêt Bois Papier



## Les interprofessions au service du développement de la filière Forêt Bois Papier en région

Les interprofessions de la filière Forêt Bois Papier sont soutenues par les **partenaires publics** et les **organisations professionnelles régionales**.  
L'interprofession est le **lieu de rencontre** de **l'ensemble des professionnels de la Filière** : propriétaires forestiers, gestionnaires, exploitants forestiers, scieurs, papetiers, industriels du panneau, charpentiers, menuisiers, négociants, bureaux d'études, architectes,...

Ses principales missions sont :

- **Favoriser le développement économique de la filière,**
- **La représenter auprès des pouvoirs publics (Etat, Région...),**
- **Assurer la promotion du matériau bois.**



# L'interprofession Forêt Bois Papier



Interprofession



Filière Forêt Bois Papier :  
c'est une somme  
d'individualités, d'opinions  
et de positions souvent  
divergentes.

Rôle : fédérer l'ensemble de  
ces acteurs pour avancer,  
progresser dans un objectif  
d'intérêt général.

**CHOISISSEZ  
l'antenne et le  
collège auxquels  
vous souhaitez  
adhérer !**

Ce qui ne vous empêche  
pas de participer aux  
travaux des autres  
collèges / antennes !

**LA FILIÈRE EN  
CHIFFRES**

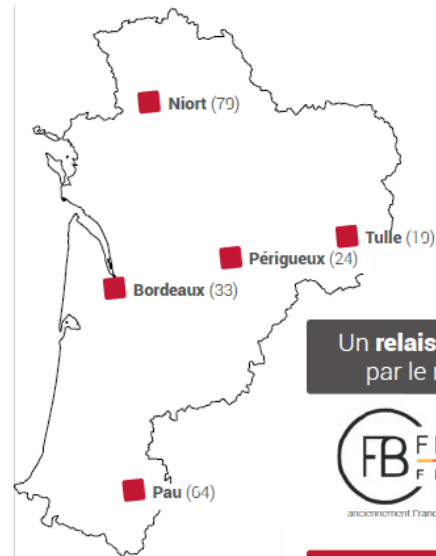
28 300 entreprises  
56 300 salariés  
1<sup>ère</sup> région française  
en surface forestière

## L'ORGANISATION DE FIBOIS NOUVELLE-AQUITAINE

Plus de **300 adhérents** répartis en **5 collèges**

<b>I. Producteurs</b>	<b>IV. Transformateurs Bois d'Oeuvre</b> <i>(1<sup>ère</sup> transformation)</i>
Pépiniériste Groupement forestier Propriétaire forestier	Scieur résineux / feuillus / mixte Scieur mobile Fabricant piquets / échalas Dérouleur / Trancheur Mérandier
<b>II. Mobilisateurs</b>	<b>V. Utilisateurs et aval</b> <i>(dont 2<sup>ème</sup> transformation)</i>
Gestionnaire forestier professionnel Expert forestier Coopérative forestière Entreprise de Travaux Forestiers Exploitant forestier Comptoir d'approvisionnement Transporteur de bois	Charpente / construction bois Agencement / ameublement Menuisier Fabricant de parquet / moulures... Tonneleur Fabricant de palettes / de caissages Fabricant emballages légers Fabricant d'autres objets en bois Fournisseur d'énergie Architecte Bureau d'étude / consultant Maître d'ouvrage (ou AMO) Commerce - négoce de bois
<b>III. Transformateurs Bois Industrie / Bois Énergie</b>	
Papetier Panneautier Producteur bois bûches / plaquettes / granulés bois Carbonisateur Prestataire BE	

Un ancrage territorial fort avec **5 antennes**



Un relais national  
par le réseau



[www.fibois-na.fr](http://www.fibois-na.fr)  
contact@fibois-na.fr

### **Vous êtes établissement de formation ou organisme ?**

Les collèges étant fixés en fonction des corps de métiers des entreprises, choisissez le collège représentant les métiers dont vous êtes le plus proche !

Avec le soutien financier de :



**FIBOIS**  
NOUVELLE  
AQUITAINE  
UNIS POUR UNE FILIÈRE D'AVENIR

[www.fibois-na.fr](http://www.fibois-na.fr)

# L'interprofession Forêt Bois Papier



## FÉDÉRER

Réunir les acteurs et les partenaires de la Forêt et du Bois.



## CONNAÎTRE

Renforcer la connaissance de la filière et promouvoir les réussites.



## COMMUNIQUER

Promouvoir la filière, ses acteurs, ses produits, ses métiers et ses enjeux.



## REPRÉSENTER

Incarnar et porter la voix de la filière.



## RENFORCER

Mettre le collectif au service des acteurs pour développer la filière.

**FIBOIS**  
NOUVELLE  
AQUITAINE  
UNIS POUR UNE FILIÈRE D'AVENIR

[www.fibois-na.fr](http://www.fibois-na.fr)



# Le réseau régional

## Antenne de Niort

Les Ruralies  
CS 80 004  
79231 PRAHECO  
05 49 77 18 50

## Florent BENOIST Prescripteur bois

05 86 03 13 32 | 06 62 36 96 61  
florent.benoist@fibois-na.fr

## Antenne de Tulle

Maison du Pôle Bois  
Avenue du Dr. Albert Schweitzer  
19000 Tulle  
05 55 29 22 70

## Gaël LAMOURY

**Coordinateur technique**  
05 55 29 22 70 | 06 72 14 91 22  
gael.lamoury@fibois-na.fr

## Sarah LABERINE BLANCHET

**Assistante Communication**  
05 55 29 22 70  
sarah.laberine-blanchet@fibois-na.fr

## Marine LANNON

**Assistante Administrative & Comptable**  
05 55 29 22 70 | 06 37 34 01 97  
marine.lannoy@fibois-na.fr

## Hugues PETIT-ETIENNE

**Prescripteur bois**  
05 55 29 22 73 | 06 38 11 58 97  
hugues.petit-etienne@fibois-na.fr

## Delphine PEYROUX

**Responsable Diagnostics & Observatoires**  
05 55 29 22 76 | 07 82 31 49 48  
delphine.peyroux@fibois-na.fr

## Antenne de Périgueux

Pôle Interconsulaire  
Cré@vallée Nord  
24060 PÉRIGUEUX cedex 9  
05 53 35 80 27

## Christophe PRINCE

**Animateur technique  
Prescripteur bois**  
05 53 35 80 27 | 06 20 43 04 33  
christophe.prince@fibois-na.fr

## Stéphanie ROBERT

**Chargée de mission Amont  
& 1<sup>ère</sup> transformation**  
05 53 35 88 34 | 06 33 71 98 75  
stephanie.robert@fibois-na.fr

## Antenne de Pau

Hélioparc - ES04  
2 avenue Pierre Angot - CS 8011  
64053 PAU cedex 09  
05 59 98 60 40

## Sofie BLANCHART Responsable Amont & 1<sup>ère</sup> transformation

05 59 98 60 40 | 06 45 93 06 77  
sofie.blanchart@fibois-na.fr

## Agnès PACHEBAT Responsable Communication Prescripteur bois

05 59 98 60 40 | 06 22 79 75 20  
agnes.pachebat@fibois-na.fr



## Siège et antenne de Bordeaux

Site du FCBA  
Allée de Boutaut - BP 227  
33028 BORDEAUX Cedex

## Anne GUIVARCH Directrice générale

06 37 81 79 27  
anne.guivarch@fibois-na.fr

# Chiffres clés à l'échelle régionale

> 1<sup>ère</sup> région

pour la récolte de bois  
(9,7 millions de m<sup>3</sup>/an)

> 2<sup>ème</sup> région

pour la récolte en douglas  
(400 000 m<sup>3</sup>/an)

> 1<sup>ère</sup> région

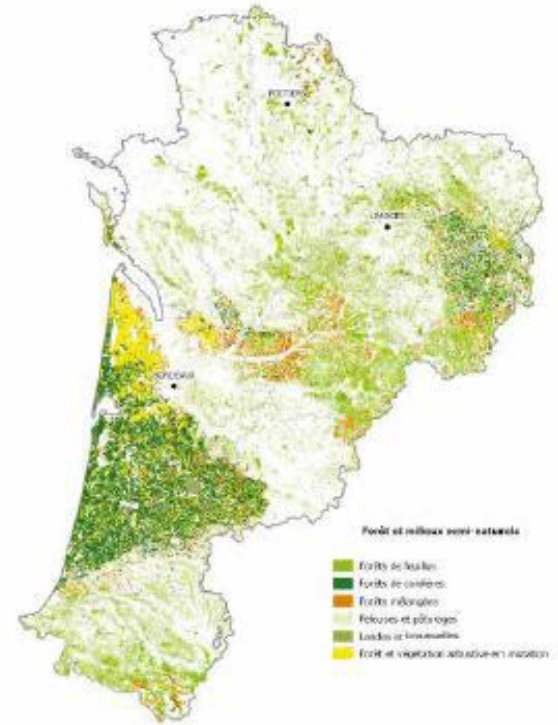
pour les volumes de sciage  
(2,28 millions de m<sup>3</sup>/an)

> 1<sup>ère</sup> région

en termes d'effectifs salariés  
(56 300 emplois)

> 2<sup>ème</sup> région

en termes de chiffre d'affaires  
(10 milliards d'€)

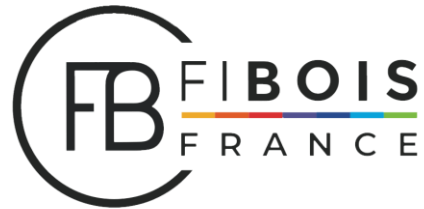


Source : Corinne Land Cover 2006



## Mission « Prescription bois »

### Mission nationale « Prescription bois »



Avec le soutien de :



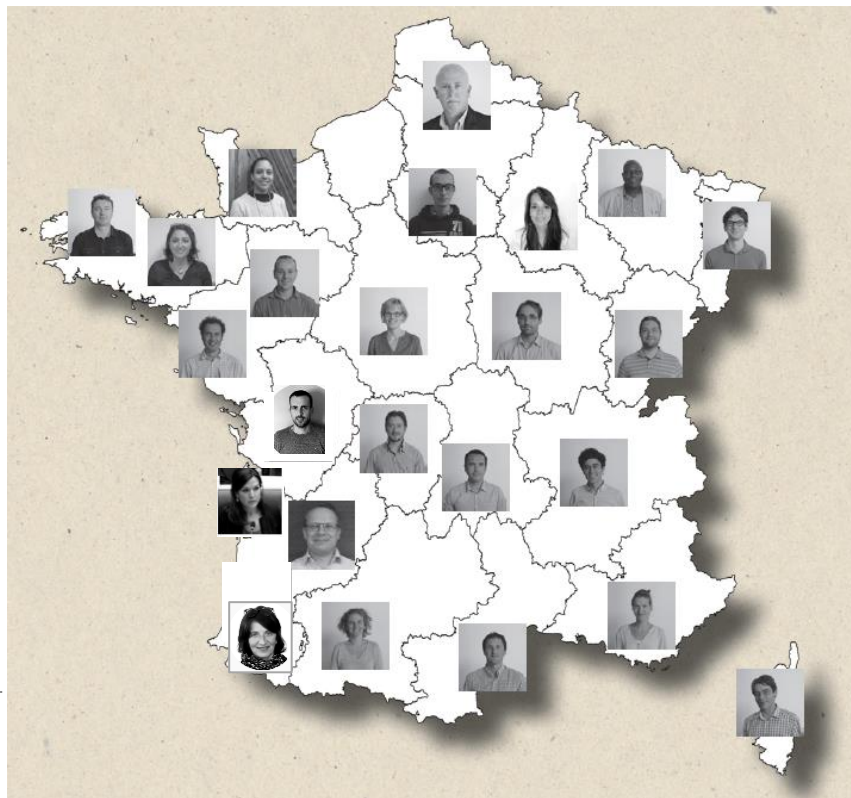
**FIBOIS**  
NOUVELLE  
AQUITAINE  
UNIS POUR UNE FILIÈRE D'AVENIR

[www.fibois-na.fr](http://www.fibois-na.fr)





# Mission « Prescription bois »



## UN RÉSEAU

Au service des  
acteurs de projets !

C'est... un réseau de prescripteurs bois en régions, porté par FIBOIS France et soutenu par France Bois Forêt.

Représenté par... un prescripteur bois dans votre région qui a la connaissance des acteurs et de la filière Forêt Bois de votre territoire. Le prescripteur bois vous accompagne dans votre projet de construction ou de réhabilitation bois.

**FIBOIS**  
NOUVELLE  
AQUITAINE  
UNIS POUR UNE FILIÈRE D'AVENIR



## Mission « Prescription bois »



### LE RÉSEAU PRESCRIPTION BOIS EST LÀ POUR ...

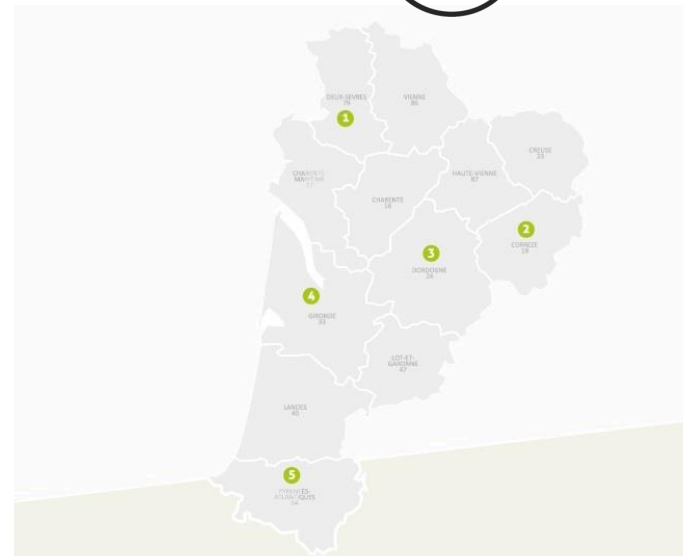
... Répondre à vos questions sur le  
matériau bois,

... Vous présenter des retours  
d'expériences en relation avec votre  
projet,

... Vous mettre en relation avec un réseau  
de professionnels compétents.



<http://constructionbois-na.fr/>



### En Nouvelle-Aquitaine : une équipe de prescripteurs bois à votre disposition

**1 Florent BENOIST**

05 49 77 18 50 - 06 62 36 96 61  
florent.benoist@fibois-na.fr

**2 Hugues PETIT-ETIENNE**

05 55 29 22 73 - 06 38 11 58 97  
hugues.petit-etienne@fibois-na.fr

**3 Christophe PRINCE**

05 53 35 80 27 - 06 20 43 04 33  
christophe.prince@fibois-na.fr

**4 Sabrina FUSELIEZ**

05 56 52 16 40 - 07 83 37 58 13  
s.fuseliez@fibois-landesdegascogne.fr

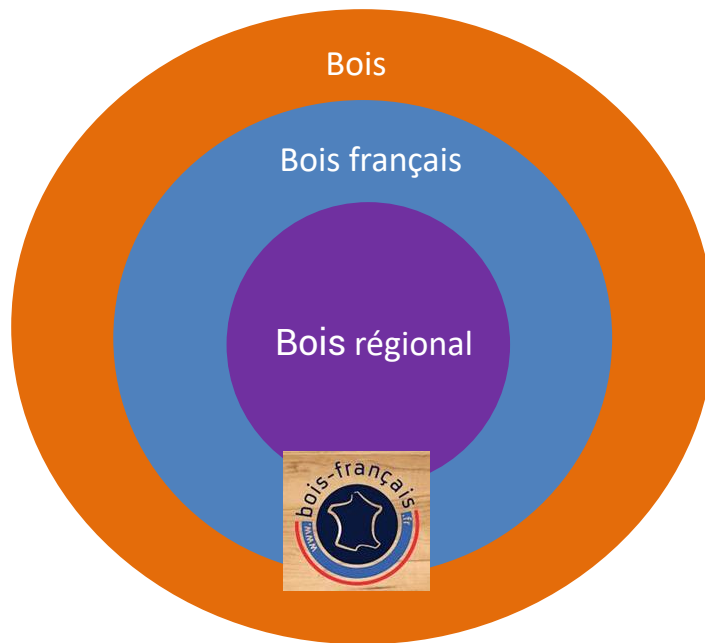
**5 Agnès PACHEBAT**

05 59 98 60 40 - 06 22 79 75 20  
agnes.pachebat@fibois-na.fr



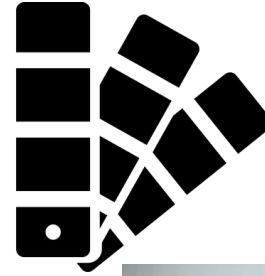
# Mission « Prescription bois »

Objectif de la mission



# Mission « Prescription bois »

## Des outils variés pour convaincre

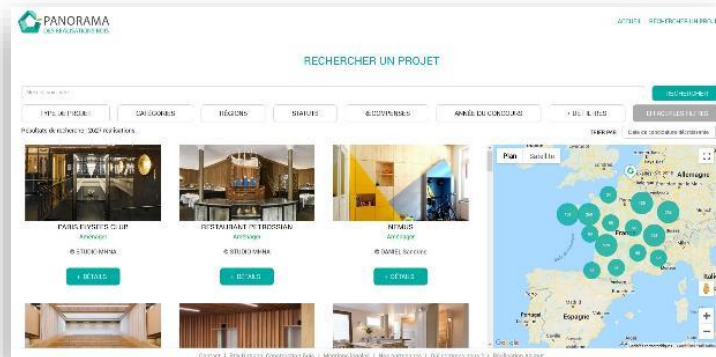


**FIBOIS**  
NOUVELLE  
AQUITAINE  
UNIS POUR UNE FILIÈRE D'AVENIR

[www.fibois-na.fr](http://www.fibois-na.fr)

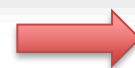
# Mission « Prescription bois »

488 références  
en Nouvelle-Aquitaine



**FIBOIS**  
NOUVELLE  
AQUITAINE  
UNIS POUR UNE FILIÈRE D'AVENIR

[www.fibois-na.fr](http://www.fibois-na.fr)



<https://www.panoramabois.fr>



# Mission « Prescription bois »

Prescription bois : 3 niveaux de mission



**Individuel**



**Collectif**



**Déclinaison  
régionale des  
actions  
nationales**

# Mission « Prescription bois »

L'accompagnement de projets



En 2021, l'équipe de FIBOIS Nouvelle-Aquitaine dans son quotidien a :

- Accompagné **88** projets vers des solutions bois
- “Rencontré” **102** acteurs (MOA/MOE/Entreprises...) dont 50% en visio ou rdv tél en raison du Covid-19



# Mission « Prescription bois »

## Exemple 1



### La Maison Départementale de l'Habitat :

Un bâtiment tertiaire exemplaire et innovant au coeur d'un nouveau quartier dans Périgueux

- 4 500 m<sup>2</sup>
- R+4 (bois)
- bâtiment performant (E+ C-)
- Recours au bois et aux biosourcés ...



### PROGRAMME D'EXIGENCES



- Un partenariat pour l'écriture du programme d'exigences
- La mise en garde sur des aspects rédactionnels, une alimentation "documentaire"
- L'orientation vers des acteurs avec expériences "bois"
- Le suivi dans le temps de cette réalisation (2021-2022)

Aujourd'hui PROGRAMMATION	mi 2020 CONCOURS ET ETUDES	mi 2021 CHOIX DES ENTREPRISES
<p>Le maître d'ouvrage et l'assistance à maîtrise d'ouvrage élaborent un <b>programme d'exigences</b>, prenant en compte les enjeux du <b>développement durable</b> et vos <b>ans de futur utilisateurs</b>. Vous serez sollicités à plusieurs reprises pour <b>lutter vos attentes et besoins</b>.</p>	<p>Le choix de l'équipe de maîtres d'œuvre sera validé par un <b>concours aux entreprises</b>. Pendant plus d'une année, l'équipe architecturale élabore un projet architectural définitif, sur la base du programme d'exigences. Durant cette phase, <b>vous serez à nouveau sollicités</b> afin de vous prononcer sur votre futur lieu de travail.</p>	<p>Vous étudiez la procédure de marché avant pour la <b>qualification des entreprises et leur sélection</b>. Les critères de choix seront définis dans le programme d'exigences et par la maîtrise d'œuvre. Une attention particulière sera portée à la <b>valorisation des savoir-faire et matériaux locaux</b>.</p>
été 2021 DÉBUT DES TRAVAUX	Début 2023 MISE EN SERVICE DU BÂTIMENT	2024 RETOUR D'EXPERIENCES
<p>C'est le début du <b>chantier</b>. L'équipe de maîtres d'œuvre assure le suivi des travaux de manière hebdomadaire.</p> <p><b>Des visites de chantier</b> vous seront proposées afin de comprendre les <b>couleurs de votre futur</b> lieu de travail et les techniques constructives mises en œuvre.</p>	<p>Le bâtiment est prêt à être <b>investi</b>. Des <b>analyses et études d'impact</b> seront organisées afin de vous <b>familiariser avec le bâtiment</b>, de vous rendre <b>confiants</b> et d'ajuster les <b>bonnes pratiques</b> existantes.</p> <p>Une formation des techniciens (atelier de formation des équipements de la gestion d'occupant) sera organisée.</p>	<p>Une <b>analyse</b> de cette première année d'occupation sera réalisée afin de faire des <b>ajustements éventuels</b> dans vos lieux de travail. Cela sera <b>construit également un retour d'expérience</b> à l'attention pour améliorer les pratiques professionnelles sur le territoire départemental.</p>

**FIBOIS**  
NOUVELLE  
AQUITAINE  
UNIS POUR UNE FILIÈRE D'AVENIR

[www.fibois-na.fr](http://www.fibois-na.fr)





# Mission « Prescription bois »

## Evénements à l'échelle régionale



**RENCONTRES WOODRISE**  
Bordeaux - Nouvelle-Aquitaine  
3 au 9 octobre 2020

- Bordeaux**
  - 1 Jardin public - Cours de Verdun - 8 au 9 octobre // page 2, 23
  - 2 SIB - Maison de l'habitat - 338, avenue Thiers - 8 octobre // 27 novembre // pages 18, 19, 20
  - 3 Météorité, Parc Palmer de Cenon, Bordeaux Centre - 3, 4 octobre // page 9
  - 4 Festival Scientifique FCBA - Allée de Bourcier - 6, 8 octobre // pages 18, 22, 36
  - 5 Maison de la Forêt - Le pavillon des Charnières - Fouchères // page 20
  - 6 Aire au village centre d'habitat - 1 rue Pasteur - 6, 7 octobre // pages 18, 20
  - 7 Maison du Projet Bordeaux Landfillique - 76, rue Charles Heuyer - 8 octobre // page 25
- Limoges**
  - 3 au 9 octobre // pages 16, 18, 19, 28, 34, 38
- St-Denis-de-Mézières**
  - 7 octobre // page 26
- Egliseneuve**
  - 7 octobre // page 27
- La Rochelle**
  - 7 octobre // page 28
- Proitiers**
  - 7 octobre // page 30
- Beynac**
  - 3 octobre // page 42
- Aix**
  - 10 octobre // page 43

Journées Régionales Construction Bois & Biosourcés



En 2020, les Journées Régionales de la Construction Bois (JRCB) deviennent les Journées Régionales Construction Bois & Biosourcés (JRC2B)



**FIBOIS**  
NOUVELLE AQUITAINE  
UNIS POUR UNE FILIÈRE D'AVENIR

[www.fibois-na.fr](http://www.fibois-na.fr)



## Mission « Prescription bois »

Les réunions techniques, formations, évènements



En 2021, l'équipe de FIBOIS Nouvelle-Aquitaine dans son quotidien a :

- Organisé **18** rencontres « bois construction » (formations, conférences, salons, visites,...)
- Réalisé **9** interventions « bois construction » auprès de partenaires (conférences, cours...)
- Informé, sensibilisé **1040** participants au total



**F.** MERCI

**FIBOIS**  
NOUVELLE  
AQUITAINE  
UNIS POUR UNE FILIÈRE D'AVENIR

[www.fibois-na.fr](http://www.fibois-na.fr)