

Pour la construction,  
la réhabilitation,  
l'aménagement extérieur & intérieur

Utilisez du bois  
local dans vos  
projets !

Retrouvez toutes les informations  
pour mener à bien votre projet

# Le monde du bâtiment, un enjeu global

Avec la filière bois, des solutions locales

De la naissance de votre idée, à la concrétisation de votre projet

01

**La forêt :**  
Une ressource locale naturelle, renouvelable et gérée durablement

02

Qui peut vous accompagner ?

03

**Le bois dans les appels d'offres :**  
Orienter vers du bois de France et le bois local

04

**Le bon bois, au bon endroit :**  
Faites votre choix

05

**Dessolutions concrètes**  
pour votre projet

06

**Aménagement :**  
Du bien-être en intérieur  
comme en extérieur

07

**Des professionnels**  
et des garanties  
pour votre projet

Le Bois : un matériau renouvelable et recyclable  
Stockage carbone  
Sobriété énergétique

1m<sup>3</sup>  
de bois  
(résineux)  
stocke **200 kg**  
**de carbone**  
tant qu'il n'est pas  
détruit ou brûlé

01

## La forêt : une ressource locale naturelle, renouvelable et gérée durablement

### En France, une forêt en croissance



45 % de la forêt française détient une garantie de gestion durable validé par l'ONF ou le CNPF, gage d'une mise en valeur durable et multifonctionnelle.



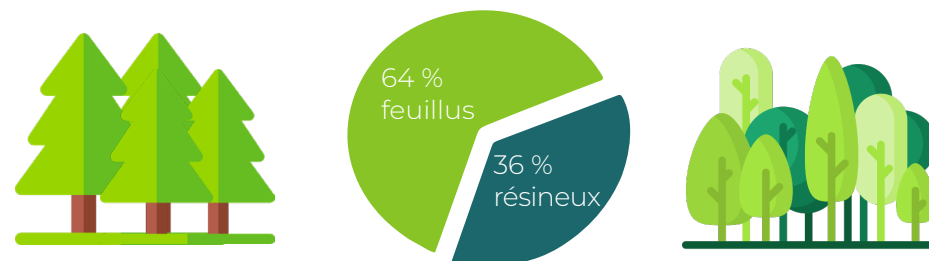
### « En Nouvelle-Aquitaine : une forêt privée et souvent certifiée »

**Des engagements** pour une **gestion durable** tenant compte de la **biodiversité** et de la **qualité du travail en forêt !**



### 2,9 millions d'hectare : 1<sup>ère</sup> région boisée de France

Un aperçu des forêts sur la région





**Parler qualité architecturale, cadre de vie & réglementation**

(Urbanisme, PLU, zone protégée)

- Votre conseil d'Architecture, d'Urbanisme et de l'Environnement (C.A.U.E) en lien avec l'UDAP, la DREAL, le SDIS...

**Définir vos besoins**

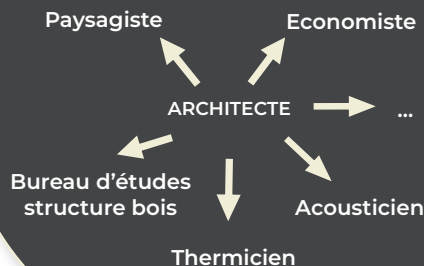
(Etude de faisabilité, enveloppe financière, programme de construction...)

- Votre Agence Technique Départementale
- Une Assistance à Maîtrise d'Ouvrage (A.M.O)

**Répondre à vos questions sur le matériau bois & ses acteurs**

- Les prescripteurs bois de FIBOIS Nouvelle-Aquitaine

**Une équipe de Maîtrise d'oeuvre**



**Orienter vers du bois de France et le bois le plus local possible**

Mettre en avant les ressources locales est un choix politique fort. Scier et transformer du bois au plus près de vos projets, c'est garantir des emplois et participer à l'économie locale vertueuse.

Un CCTP précise les travaux à réaliser, les caractéristiques des matériaux à utiliser ou encore les réglementations à respecter.

**Vous envisagez du bois dans votre projet ?  
Du bois provenant de France et scié en France ?**

Dans votre **Cahier des Clauses Techniques Particulières**

**Les termes à oublier**

- Bois du Nord ou Sapin du Nord
- Résistance mécanique C24 pour du bois massif résineux
- Donner peu de caractéristiques pour définir le produit

**Les termes à favoriser**

- Nommer une essence locale comme le pin maritime, le douglas, le chêne...
- Résistance mécanique C18 pour du bois massif résineux
- Faire référence à des marques de certification comme NF Ameublement, NF Mobilier Professionnel, PEFC...

La rédaction d'un CCTP étant complexe, il ne faut pas hésiter à se rapprocher de l'interprofession de la filière bois régionale pour obtenir des conseils et peaufiner les descriptions techniques.

Pour accéder à des exemples de CCTP « bois » :

<https://catalogue-bois-construction.fr/referentiels-techniques/cctp/>

## Des dizaines de fabricants

Près de chez vous et en région

## Des conseils

Des produits standards  
Du sur-mesure

### Charpente :

Essences adaptées :  
douglas\*, pin maritime\*,  
peuplier\*, chêne,  
châtaignier,...

### Menuiserie

Essences adaptées :  
chêne, châtaignier, pin maritime,  
douglas...

### Mur ossature bois & cloisons intérieures

Essences adaptées :  
pin maritime\*,  
douglas\*  
pin sylvestre\*...

### Escalier & garde-corps

Essences adaptées :  
chêne, châtaignier,  
pin maritime,  
hêtre...

### Parquet & lambris

Essences adaptées :  
chêne, châtaignier,  
pin maritime,  
peuplier (zone moins passante)...

### Bardage

Essences adaptées :  
douglas, pin maritime,  
peuplier\*, chêne, châtaignier,  
pin sylvestre...

### Terrasse

Essences adaptées :  
douglas, pin maritime, robinier,  
mélèze, chêne, châtaignier,...

\* Pour se prémunir des agents biologiques, cette essence de bois doit recevoir un traitement superficiel ou d'imprégnation

Modélisation maison source FCBA

Pour aller plus loin sur les produits bois :  
téléchargez « Le catalogue des produits français »,  
réalisé par la Fédération Nationale du bois

### « L'alternative aux parpaings » : les murs à ossature bois



#### RAPIDE

Une dalle le matin, l'ensemble des murs le soir  
(Des murs de qualité fabriqués en atelier, un chantier propre et des nuisances limitées)

#### EFFICACE

- Performance thermique pour une épaisseur de mur identique (34cm) **+ 100%**
- Performance acoustique  
Une meilleure protection contre les moyennes et hautes fréquences (Ecole, stade, atelier...)

#### LEGER

- Des murs moins lourds = économies sur les fondations<sup>2</sup>

**3 x** plus léger

#### GAIN DE PLACE

- Pour 100m<sup>2</sup> d'emprise au sol et une performance thermique identique.

**+ 5m<sup>2</sup>** de surface utile

<sup>1</sup>Comparaison faite avec un mur (Ext->Int.) : enduit extérieur, parpaings, laine de verre, placo  
Mur à Ossature Bois : bardage, lame d'air, fibre de bois ext., ossature bois + laine de bois, OSB, lame d'air, placo

<sup>2</sup>Comparaison entre un mur en parpaing de 20 cm et un mur à ossature bois de 20 cm

### « Laine de verre / laine de bois : minérale ou renouvelable ? »

#### CONFORT

- Retarde l'entrée de la chaleur l'été ainsi que le froid l'hiver **x 2**  
Densité supérieure  
= augmentation du déphasage
- Régule votre hygrométrie  
= sensation de froid réduite  
= réduction des besoins en chauffage
- Participe au confort acoustique (en particulier pour les hautes



#### PERFORMANT

- Un matériau parmi les plus isolants
- Une gamme d'isolants pour l'intérieur et pour l'extérieur
- Valorise les produits connexes de la forêt

### « Oubliez le carrelage froid et les dalles de faux-plafond »

#### Parquet bois et lambris

#### ESTHÉTISME

Comme dans la nature : un large panel de couleur

- Bois massif ou produit technique
- Huilé ou vernis
- Peint en couleur ou laissé brut...  
Une solution bois pour toutes vos envies

#### PLAISIR

- Chaleureux par nature, vous aimerez le toucher
- Apportez de la vie à votre aménagement intérieur

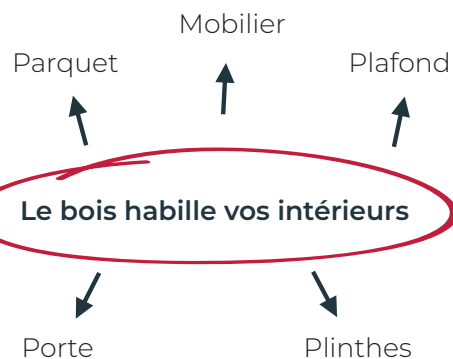


#### COMPETITIF

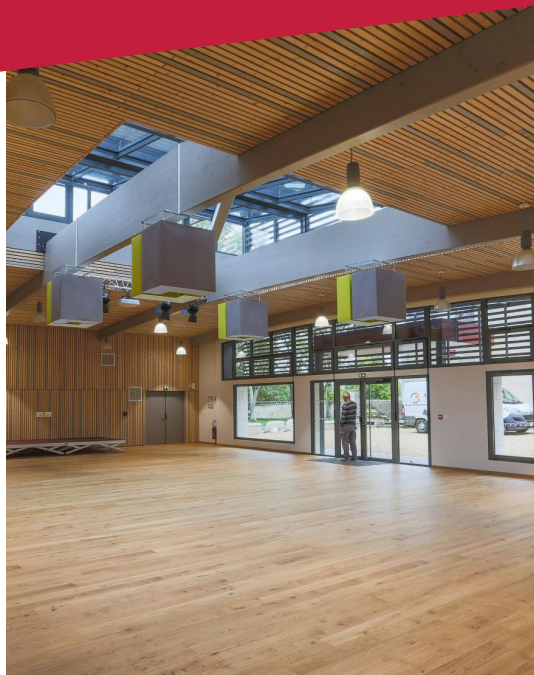
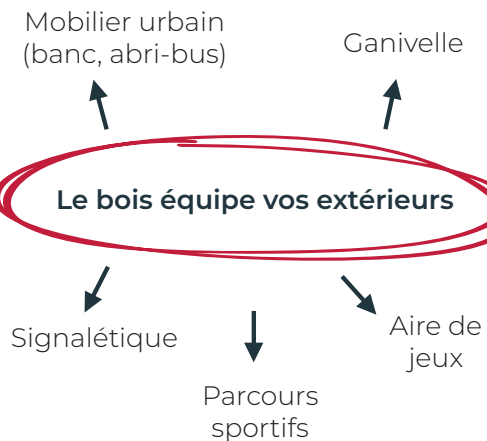
- Une gamme de prix aussi vaste que pour les carrelages (fourchette indicative entre 15€/m<sup>2</sup> et 125€/m<sup>2</sup>, prix public hors pose)

06

## Aménagement : Du bien-être en intérieur comme en extérieur



**Des fabricants locaux**



07

## Des professionnels et des garanties pour votre projet

### Maître d'ouvrage

Protégez-vous en souscrivant à une assurance  
dommages-ouvrages

#### Les acteurs de votre projet doivent :

- Être couvert par une assurance responsabilité décennale, dit « garantie décennale »
- Avoir souscrit à cette assurance avant la contractualisation de votre partenariat



#### Une mise en oeuvre validée et éprouvée

*(Techniques communément maîtrisées)*

- DTU 31.2 : Construction de bâtiments à ossature bois
- DTU 41.2 : Revêtements extérieurs en bois
- DTU 36.2 : Menuiserie intérieures en bois, etc...



#### Une certification pour les compétences travaux des entreprises

- Un code à 4 chiffres associé au Label Qualibat
- La mention « RGE » est la condition permettant aux entreprises et artisans de faire bénéficier des aides ou subventions à leurs clients



# MEMO des étapes clefs dans votre projet bois

- Savoir s'entourer et se faire accompagner dès la naissance de l'idée
- Affirmer sa volonté d'utiliser du bois et des matériaux biosourcés
- Sélectionner une équipe de maîtrise d'œuvre en cohérence avec vos souhaits (fonctionnalité du bâtiment, respect de l'environnement, aspect esthétique...) et aguerrie à l'utilisation du bois.
- Connaître les ressources en matériaux biosourcés locaux et en cibler certains pouvant intégrer votre projet
- S'assurer que les pièces de l'appel d'offres (notamment le CCTP) facilitent l'utilisation de ces matériaux par les entreprises locales / régionales.

## OBJECTIF NEUTRALITÉ CARBONE EN 2050 Le bois dans la construction : un geste pour la planète



Contact FIBOIS Nouvelle-Aquitaine  
05 49 77 15 50 / [contact@fibois-na.fr](mailto:contact@fibois-na.fr)

Contact Pays Sud Charente

05 45 98 18 52 / [accueil@pays-sud-charente.com](mailto:accueil@pays-sud-charente.com)

